



Rørballoner til afspærring og tæthedsprøvning



Rørballoner til
professionel brug
- med ekstra sikkerhed...

SERIE L 710



PRODUKTOVERSIGT SERIE L 710

3. Vigtige regler
4. Plugy kort model
5. Plugsy kort model
5. Plugy lang model med store tolerancer
6. Plugsy lang model med store tolerancer
7. Plugy til brønde
7. Plugy MAXI
8. Plugsy MAXI
9. Plugy olie- og kemikalieressistente
9. Plugy højtryk
9. Plugsy med stor bypass
9. Sava Packere til punktrepARATION
10. Tilbehør
11. Tilbehør
11. Gældende standard

SIKKERHED OG TRYGHED

- * Hvad betyder PLUGY og PLUGSY ?
PLUGY er en rørballon til afspærring
PLUGSY er en rørballon til afspærring, med bypass – dvs. med mulighed for gennembløb.
- * Kort beskrivelse af sikker anvendelse af balloner og angivelse af anvendelsesområder.
- * På alle balloner er påført, tilladte max. lufttryk, samt serienummer, hvilket betyder, at man kan efterkontrollere hele proceduren på betryggende vis.
- * Arbejdsbeskrivelse er vedlagt alle balloner på seks internationale sprog.
- * Hver eneste ballon er testet med et tryk på – korte modeller 3,5 bar og lange modeller 3,2 bar.
- * Udformningen gør det umuligt for ballonen at rulle i røret.
- * Højere tryk i ballonerne sikrer, at den ikke rutscher ved tæthedsprøvning med 0,5 bar.
- * ISO 9001 Certifikatet garanterer fuldstændig kontrol med materialesammensætningen, testen af de enkelte balloner, samt fuldstændig opfølgning af indbyggede dele.

GARANTI

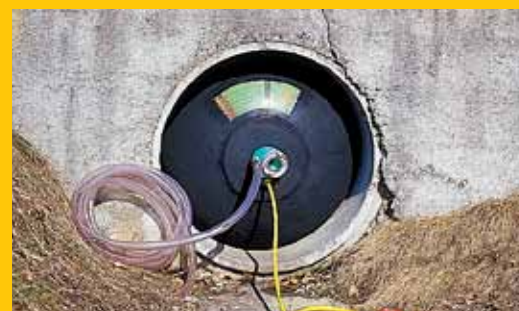
Der ydes 1 års garanti på fejl forårsaget under fremstilling af ballonerne. Dog kun på standard varer.

Leverandør forbeholder sig dog retten til at udbedre eventuelle småfejl forårsaget under fremstilling.

Hvis ballonen har lidt overlast i brug, enten i form af overtryk, for stort modtryk, dårligt rengjorte rør eller andre påførte skader, dækker garantien ikke.

Hvis skaden viser sig at være leverandørens ansvar, skal han betale fragtomkostningerne til fabrikken i Slovenien. Hvis det viser sig at være en fejl forårsaget af kunden, skal han afholde fragtomkostningerne til fabrikken.

Der tages forbehold for evt. trykfejl.



AMBOLTEN 1. DK - 6800 VARDE
TLF: +45 7516 9029. FAX: +45 7516 9405
info@lauridsen-hi.dk www.lauridsen-hi.dk

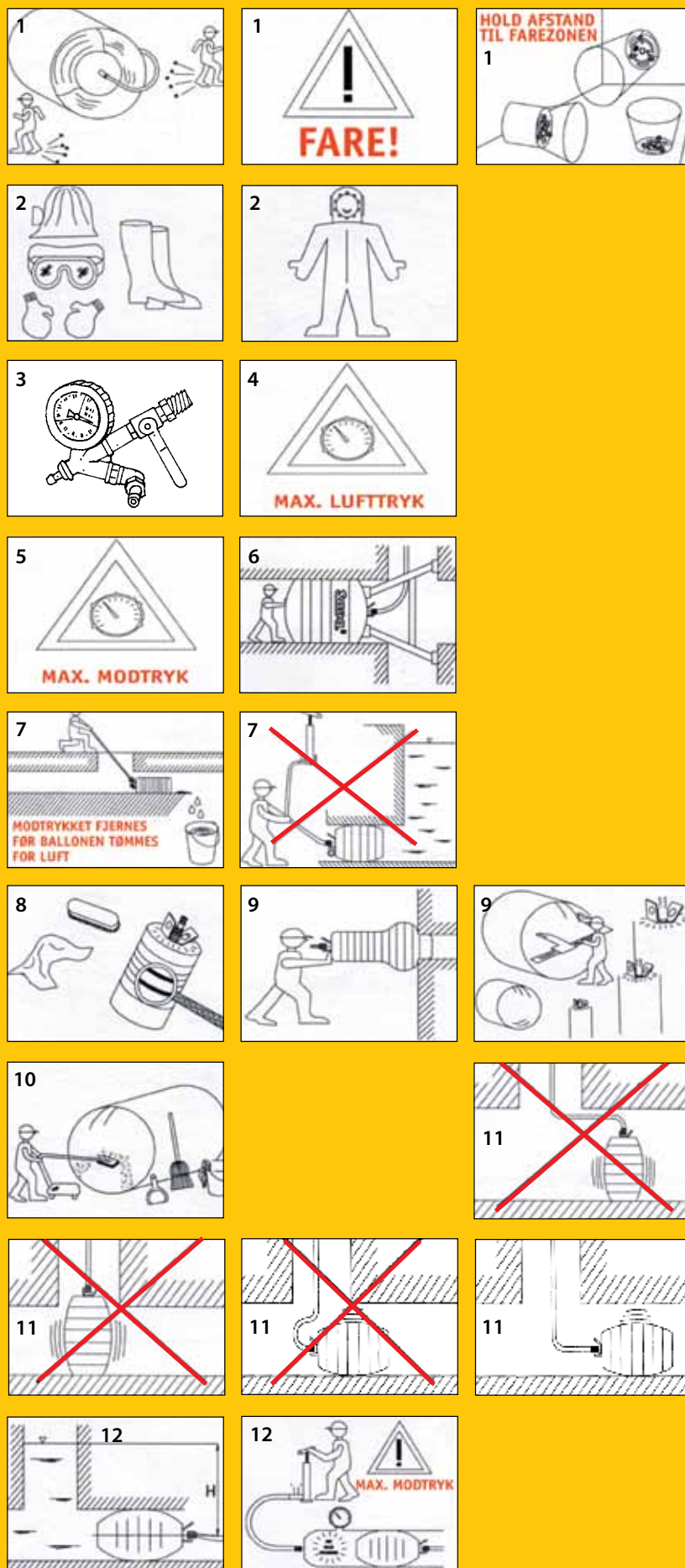


12 REGLER FØR MAN ARBEJDER MED RØRBALLONER

1. Ophold dem aldrig i farezonen af en oppumpet rørballon.
2. Anvend altid beskyttelsesbriller, samt beskyttende påklædning.
3. Anvend altid den dertil tilpassede overtryksventil.
4. Overskrid aldrig det maximale anbefalede tryk i ballonen.
5. Overskrid aldrig det maximale anbefalede modtryk på ballonen.
6. Forventes der et modtryk pga. opstuvning i røret, skal der altid anvendes et værktøj til bagstøtte.
7. Før luften lukkes ud af ballonen, skal man altid fjerne modtrykket (anvend bypassballon)
8. Før og efter anvendelse skal ballonen efterses for skader og renses for evt. snavs.
9. Sørg altid for at vælge den rigtige dimension til det aktuelle job.
10. Røret skal altid renses for snavs og grater før ballonen sættes på plads.
11. Sørg altid for, at ballonen er monteret rigtigt i røret, og at den ikke stikker ud i den ene ende, inden den pumpes op.
12. Før der udvælges en ballon, bør man altid vurdere, hvor stor modtrykket kan blive.

OPBEVARING

For at opnå en lang levetid på ballonerne skal de altid renses efter endt brug og opmagasineres på et mørkt, tørt og køligt sted.





PLUGY RØRBALLON

2,5 bar til afspærring eller tæthedsprøvning.

KORT MODEL

Plugy og Plugsy rør balloner er extra korte balloner, der anvendes hvor pladsen er trang.

Plugy og Plugsy rør balloner er fremstillet i en speciel NR-SBR (70:30) gummitype. Dette, sammen med de små riller på tværs af ballonen, reducerer risikoen for, at ballonen rutscher i røret (husk alligevel bagstøtte).

Plugy og Plugsy rør balloner er lette at håndtere. De er forsynet med trækkæde, samt autoventil og kan derfor pumpes op med kompressor eller almindelig fod/håndpumpe.

Plugy og Plugsy anvendes til afspærring af forskellige rørmaterialer/rørledninger i forbindelse med opstuvning, omledning eller tæthedsprøvning. Tæthedsprøvning kan foretages med luft eller vand.

Tilslutning på bypass foretages med almindeligt rørfittings med 1" gevind

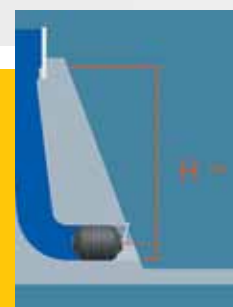
Den lange model er velegnet på steder, hvor det er umuligt at udføre jobbet med en kort ballon.

Se side 4.

Større kontaktflade giver større sikkerhed pga. det høje tryk i ballonerne.



Max. indvendig tryk i ballon = 2,5 bar.
 Max. modtryk ved afprøvning med luft gældende for alle størrelser er 1 bar.
 Max. modtryk ved afprøvning med vand gældende for alle størrelser er 10 meter.
 Modtrykket er målt i et tørt jernrør.



DATA

VVS nummer	Dia. min/max mm	Dia. uden luft mm	Cyl. lgd. mm	Betegnelse i tommer
241624.048	20/33	19	98	Z 1
241624.049	33/40	32	100	Z 1 1/2
241624.050	46/52	45	102	Z 2
241624.080	71/77	70	115	Z 3
241624.100	86/102	85	175	Z 4
241624.150	143/153	142	220	Z 6
241624.202	175/204	174	265	Z 8
241624.250	219/254	218	295	Z 10
241624.300	275/305	274	335	Z 12
241624.082	46/77	45	110	Z 2/3
241624.102	71/102	70	130	Z 3/4
241624.152	86/153	85	195	Z 4/6
241624.200	143/204	142	250	Z 6/8



PLUGSY RØRBALLON

2,5 bar med bypass til afspærring eller tæthedsprøvning.

KORT MODEL

Max. indvendig tryk i ballon = 2,5 bar.
Max. modtryk ved afprøvning med luft gældende for alle størrelser er 1 bar.
Max. modtryk ved afprøvning med vand gældende for alle størrelser er H = 10 meter.
Modtrykket er målt i et tørt jernrør.



DATA

VVS nummer	Dia. min/max mm	Dia. uden luft	Cyl. lgd. mm	Betegnelse i tommer	Bypass med gevind
241624.051	46/52	45	110	S 2	1/8"
241624.081	71/77	70	115	S 3	1/2"
241624.101	86/102	85	175	S 4	1/2"
241624.151	143/153	142	220	S 6	1"
241624.203	175/205	174	285	S 8	2"
241624.251	219/254	218	345	S 10	2"
241624.301	275/305	274	395	S 12	2"
241624.103	71/102	70	130	S 3/4	1/2"
241624.153	86/153	85	195	S 4/6	1/2"
241624.201	143/204	142	250	S 6/8	1"

PLUGY RØRBALLON

1 - 2,5 bar til afspærring eller tæthedsprøvning.

LANG MODEL MED STORE TOLERANCER.

Plugy og Plugsy rørballoner er fremstillet i en speciel NR-SBR (70:30) gummitype. Dette, sammen med de små riller på tværs af ballonen, reducerer risikoen for, at ballonen rutscher i røret (husk alligevel bagstøtte).

Plugy og Plugsy rørballoner er lette at håndtere. De er forsynet med øjebolt. Luftpåfyldning foregår via lynkobling, og der medfølger slangenippel. Pga. ballonernes længde og flexibilitet kan man med kun 4 dimensioner afspærre fra 40 - 1500mm Plugy og Plugsy anvendes til afspærring af forskellige rørmaterialer/ rørdninger i forbindelse med opstuvning, omledning eller tæthedsprøvning. Tilslutning på bypass foretages med almindeligt rørfittings med 1" gevind.



Tæthedsprøvning kan foretages med luft eller vand. Større kontaktflade giver større sikkerhed pga. det høje tryk i ballonerne.

DATA

VVS nummer	Dia. min/max mm	Dia. uden luft mm	Cyl. lgd. mm	Max. indv. tryk/bar
241623.070	40/70	35	195	2,5
241623.150	70/150	68	335	2,5
241623.200	100/200	92	535	2,5
241623.300	150/300	142	575	2,5
241623.400	200/400	192	635	2,5
241623.525	300/525	272	675	2,5
241623.600	350/600	322	865	2,5
241623.750	375/750	342	1085	2,5
241623.800	500/800	472	1185	2,5
241623.900	500/1000	472	1185	1,5
241623.912	600/1200	570	1800	1,0
241623.914	750/1500	600	2300	1,0



PLUGSY RØRBALLON

Med bypass, 1 - 2,5 bar til afspærring eller tæthedsprøvning.

LANG MODEL MED STORE TOLERANCER.



DATA

VVS nummer	Dia. min/max mm	Dia. uden luft	Cyl. lgd. mm	Max. indv. tryk/bar	Bypass med gevind
241623.201	100/200	92	550	2,5	1"
241623.301	150/300	142	590	2,5	1"
241623.401	200/400	192	635	2,5	2"
241623.526	300/525	272	675	2,5	2"
241623.601	350/600	322	865	2,5	2"
241623.751	375/750	342	1085	2,5	2"
241623.801	500/800	472	1185	2,5	2"
241623.901	500/1000	472	1185	1,5	2"
241623.913	600/1200	570	1800	1,0	4"
241623.915	750/1500	600	2300	1,0	4"

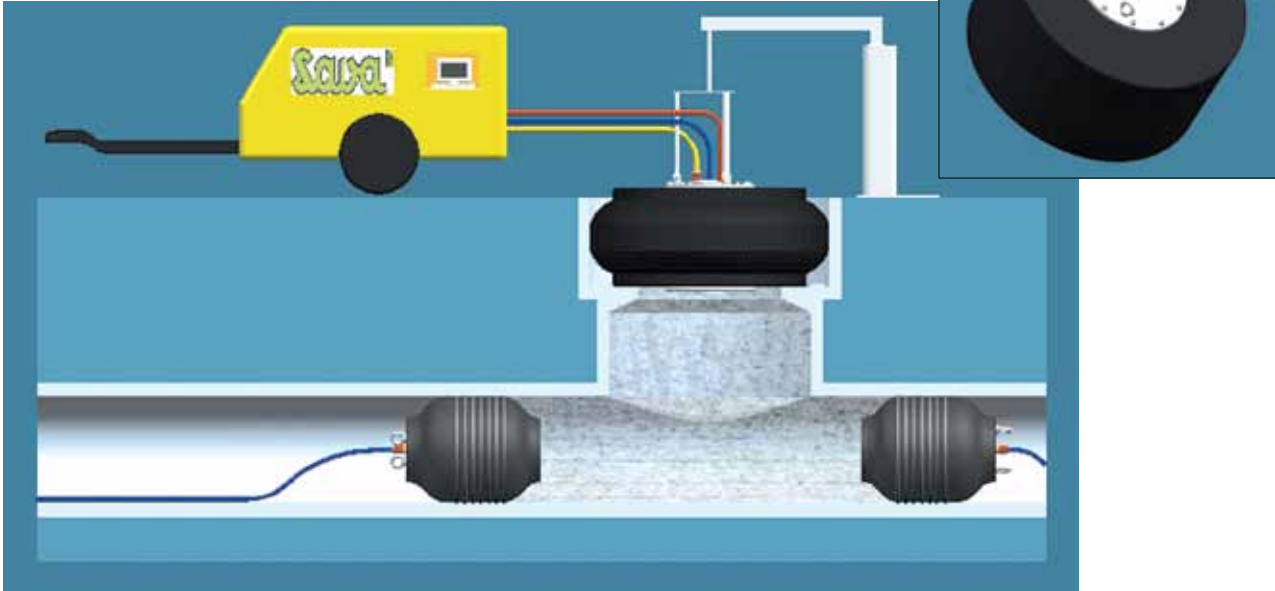
Skema for max. modtryk ved afprøvning i tørt stålør med luft (bar)

1 bar = 10mvs

Dia. min/ max mm	RØRDIAMETER													
	100	150	200	250	300	350	400	500	600	800	1000	1200	1300	1400
100/200	2,2	1,7	1,3											
150/300		2,2	2,0	1,4	1,2									
200/400			2,2	2,0	1,7	1,5	1,2							
300/525					2,0	1,7	1,5	1,2						
350/600						2,1	1,9	1,6	1,3					
375/750							2,5	2,2	2,0					
500/800								1,8	1,4	1,1				
500/1000								1,0	0,8	0,6	0,5			
600/1200									1,0	0,7	0,6	0,5		
750/1500										1,0	0,9	0,7	0,6	0,5

PLUGSY TIL BRØNDE

Med bypass til tæthedsprøvning.



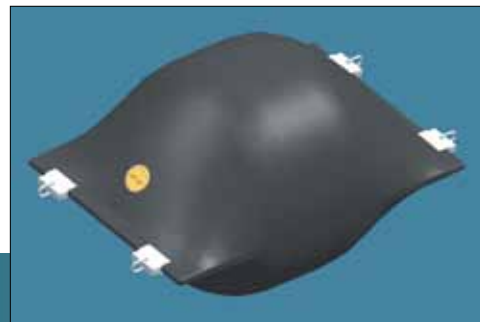
DATA

VVS nummer	Dia. min/max mm	Dia. uden luft	Cyl. lgd. mm	Max. indv. tryk/bar	Bypass med gevind
241640.651	590/650	560	300	1,5	R2

TYPE MAXI PLUGY RØRBALLON

Pudeformet til afspærring

Alle leveres med trækøjer og 2 x R1/4" ventil.



DATA

- forhør
Lauridsen
Handel-Import.

VVS nummer	Dia. min/max mm
241670.100	600/1000
241670.120	800/1200
241670.160	1200/1600
241670.200	1600/2000



Maxi Plugsy Rørballon

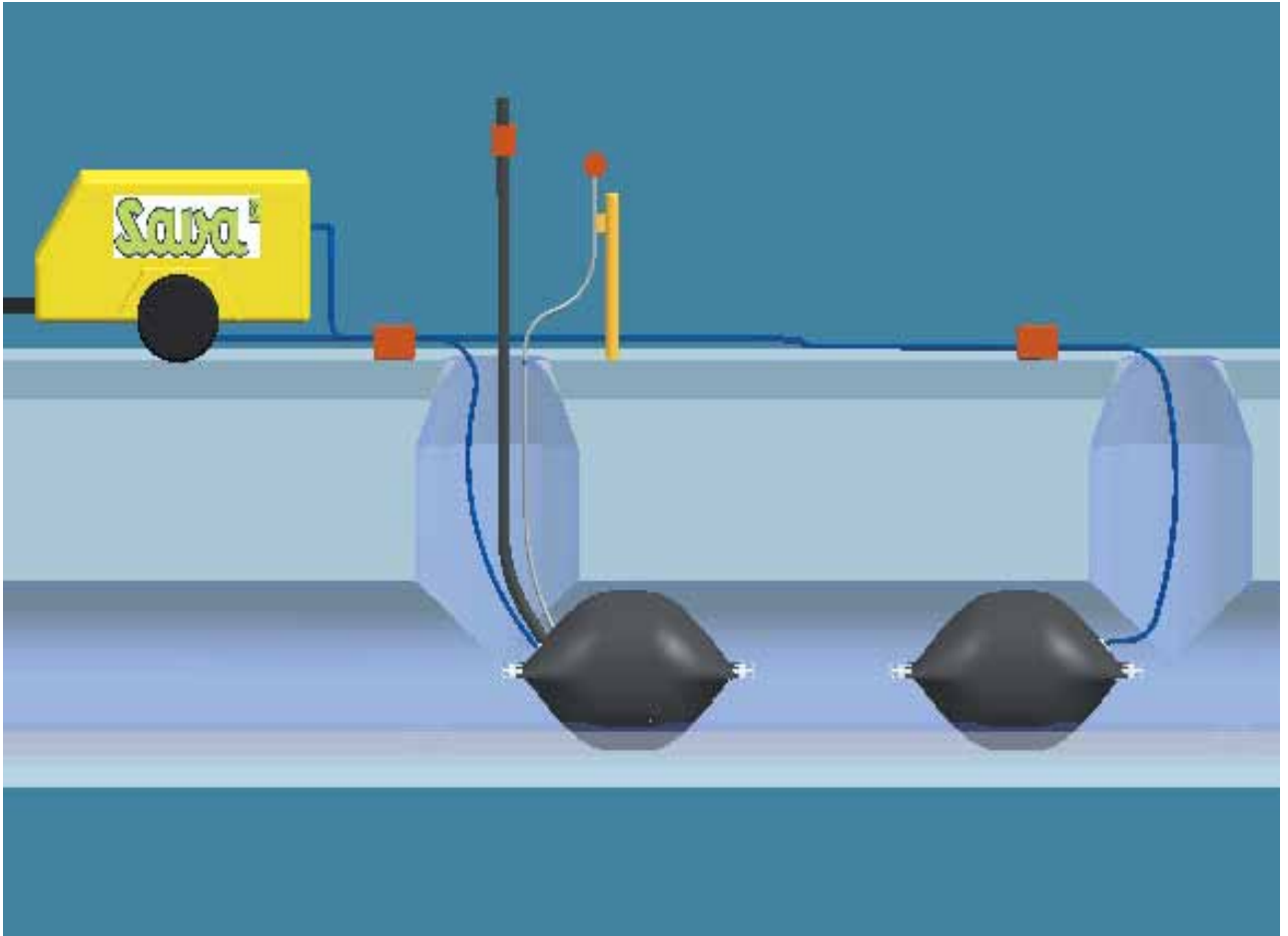
TYPE MAXI PLUGSY RØRBALLON

Med bypass.

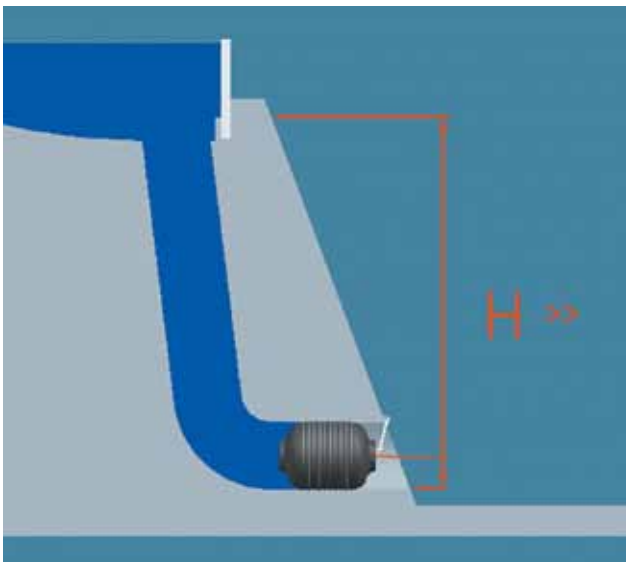
PUDEFORMET TIL AFSPÆRRING.

Alle leveres med trækøjer og 2 x R1/4" ventil.

VVS nummer	Dia. min/max mm
241671.100	600/1000
241671.120	800/1200
241671.160	1200/1600
241671.200	1600/2000



DATA - forhør Lauridsen Handel-Import.

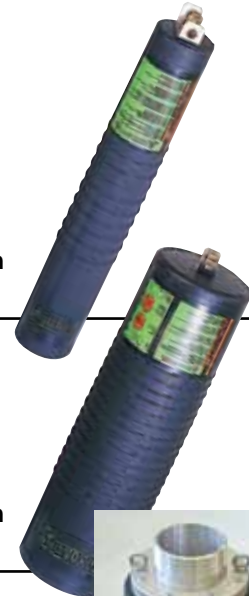




PLUGY RØRBALLON OLIE OG KEMIKALIERESISTENTE

2,5 bar til afspærring eller tæthedsprøvning.
LANG MODEL TIL STORE TOLERANCER.

DATA
- forhør Lauridsen
Handel-Import.



PLUGY HØJTRYKS RØRBALLON

6,0 bar til afspærring og tæthedsprøvning.
LANG MODEL TIL STORE TOLERANCER.

DATA
- forhør Lauridsen
Handel-Import.



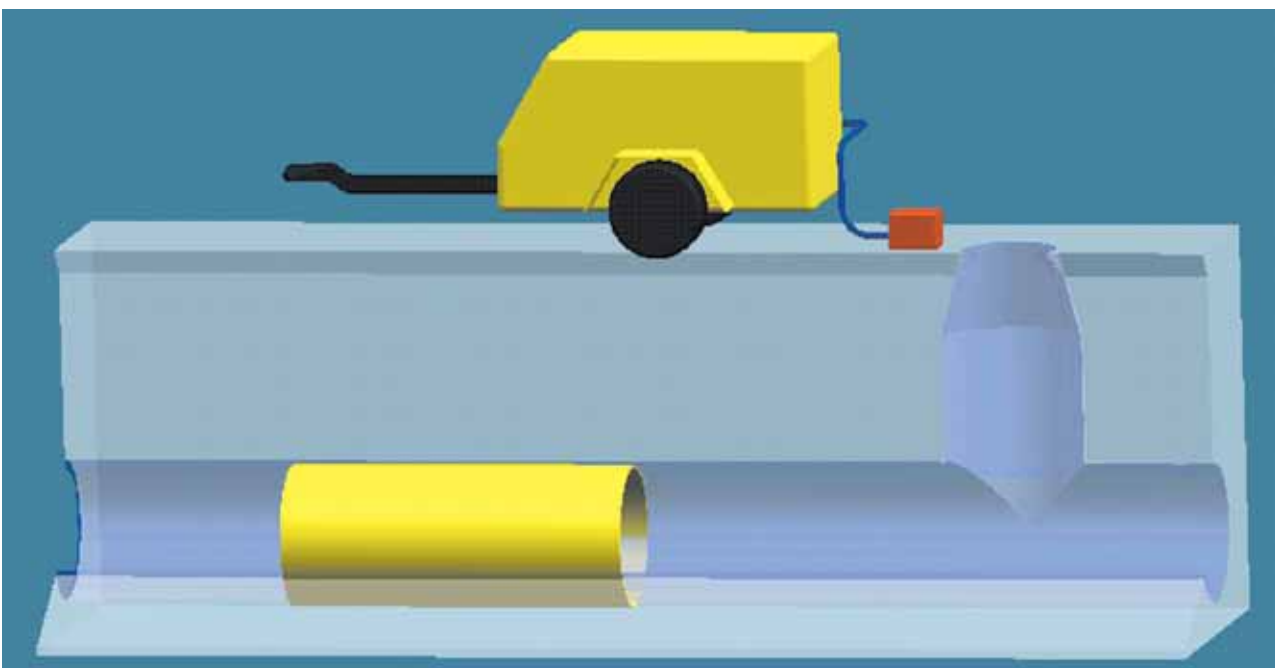
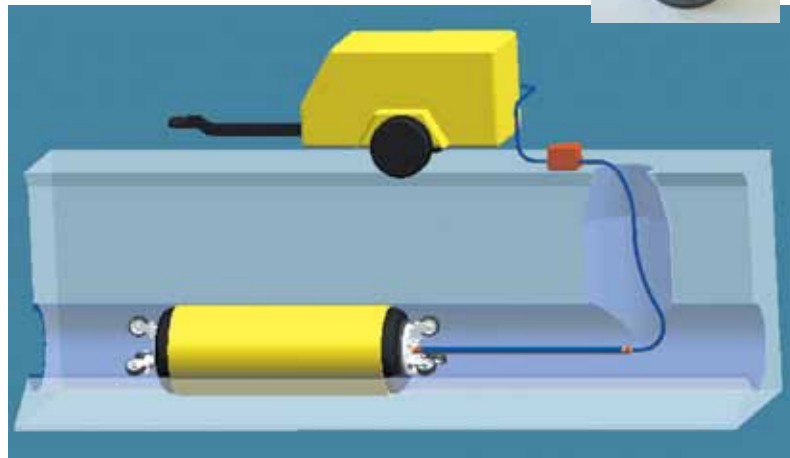
PLUGSY RØRBALLON TYPE VP

1,5 bar med stor bypass.

DATA
- forhør Lauridsen
Handel-Import.

SAVA PACKER TIL PUNKT- REPARATIONER



DATA - forhør Lauridsen Handel-Import.



TILBEHØR FOR PÅFYLDNING AF LUFT

VVS nummer	Beskrivelse	
241622.050	Fodpumpe til autoventil	
241622.150	Håndpumpe til autoventil	
241622.092	Trykluftslange 2m med autoventil	
241622.095	Trykluftslange 5m med autoventil	
241622.020	Trykluftslange 2m med lynkobling	
241622.030	Trykluftslange 3m med lynkobling	
241622.040	Trykluftslange 4m med lynkobling	
241622.051	Trykluftslange 5m med lynkobling	
241622.060	Trykluftslange 6m med lynkobling	
241622.070	Trykluftslange 7m med lynkobling	
241622.080	Trykluftslange 8m med lynkobling	
241622.090	Trykluftslange 9m med lynkobling	
241622.010	Trykluftslange 10m sort med lynkobling	
241622.004	Trykluftslange 10m, blå med lynkobling	
241622.005	Trykluftslange 10m, rød med lynkobling	
241622.006	Trykluftslange 10m, gul med lynkobling	
241622.007	Styreagregat med manometer 1,0 bar	
241622.002	Styreagregat med manometer 1,5 bar	
241622.003	Styreagregat med manometer 2,5 bar	
241622.114	Glasfiber trykluftstænger blå 1,5 m	
241622.134	Glasfiber trykluftstænger blå 3,0 m	




TILBEHØR FOR TÆTHEDSPRØVNING MED VAND

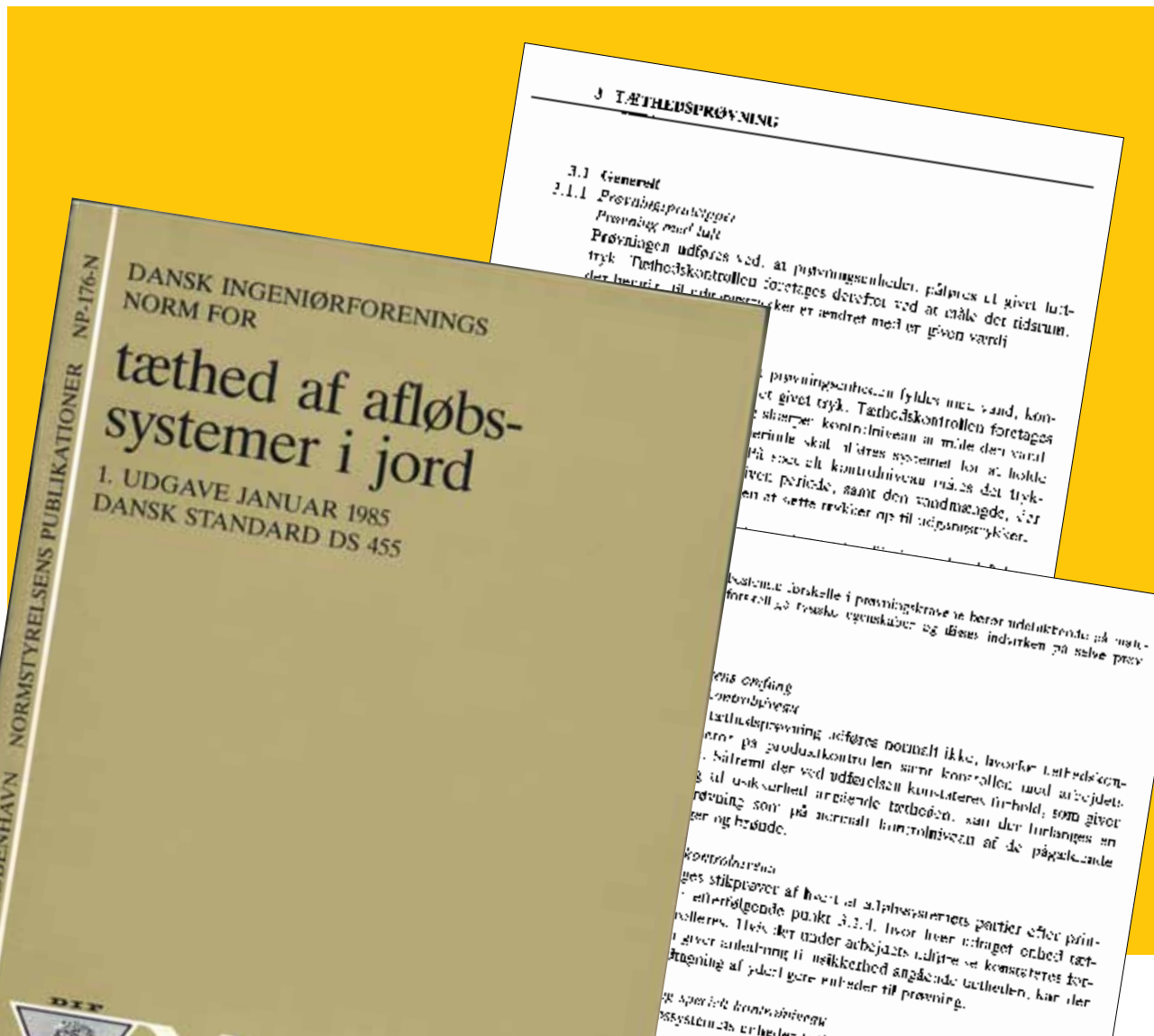
VVS nummer	Beskrivelse	
241622.241	Flydeslange R1"	
241622.242	Flydeslange R2"	
241622.028	Adapter Storz D med test og måleslange 6m	
241622.027	Adapter Storz C med test og måleslange 6m	





TILBEHØR FOR TÆTHEDSPRØVNING MED LUFT

VVS nummer	Beskrivelse	
241622.011	Trykluftslange 10m med manometer	
241622.017 241622.018	Trykluftslange 5m med lynkobling Påfyldningsslange 19mm – 5m til påfyldning af luft i rørledning	
241622.141 241622.142	Adapter R1" med quickfunktion Adapter R2 med klokobling og quickfunktion	





Andre produkter fra Lauridsen Handel-Import A/S



Standard koblinger



Lige koblinger



Special koblinger



Kemikalieresistente koblinger



Overgangs koblinger



EN295-4
Licence No.
KM 51567



EN295-41-01
Licence No.
KM 51568



DK 2.23/11461
DK 2.23/10953



Bruges i hele verden af rådgivere, kommunale myndigheder, VVS installatører og kloakmestre

Lauridsen[®]

AMBOLTEN 1 DK - 6800 VARDE
TLF: +45 7516 9029 FAX: +45 7516 9405
info@lauridsen-hi.dk www.lauridsen-hi.dk