

## Datablad Rip Seal

### Montering på dobbeltvæggede plast rør



1. Hul bores i rør/brønd
2. Pakning A monteres i hullet



3. Pakning B monteres på tilslutningsrørets spidsende  
Ved tilslutningsrør model Ultra skal der anvendes indlæg i spor 1-2 og 3 se fig.



Pakning B smøres udvendigt med glidemiddel.

Foto viser et Ultrarør type 1



4. Pakningen A smøres med glidemiddel og tilslutningsrøret med pakning B presses i

Pakningen kan monteres glat med den indvendige rørvæg uanset godstykkelsen på rør eller brønd.

Pakningen er forsynet med et stop hvilket betyder at tilslutningsrøret får minimalt indstik

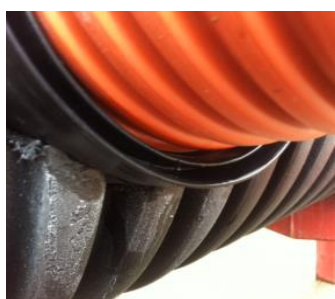


Foto viser 200mm på 400mm  
Test på eget lab. 0,6 bar = tæt

**Borehul på Plast = Tilslutningsrør udv. Mål +20mm**

## Datablad Rip Seal Montering på Massive konstruktioner



1. Hul bores i rør/brønd
2. Pakning A monteres i hullet
3. Pakning B monteres på tilslutningsrørets spidsende
4. Pakning A smøres med glidemiddel og tilslutningsrøret med pakning B presses i.
5. Pakningen kan monteres glat med den indvendige rørvæg uanset godstykkelsen på rør eller brønd.  
Pakningen er forsynet med et stop hvilket betyder at tilslutningsrøret ikke får indstik.

Borehul beton = Tilslutningsrør udv. Mål +26mm

- Materiale EPDM iht. EN 681