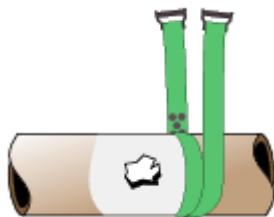


Montageanvisning REPAFLEX bandagemuffe

1



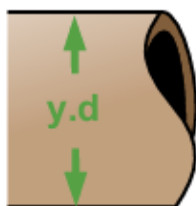
Rengør anlægsfladerne på rørene

2



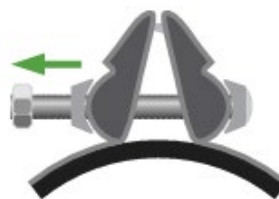
Kontroller rørets ydre diameter

3



Vælg en Repaflex som passer til rørets ydre diameter

4



Skru bolten løs indtil enden af bolten. Boltens skal blive siddende i bandagemuffen

5



Åbn Repaflex ved at trække op i bøjlen, der sidder sammen med boltene

6



Placer Repaflex på røret og bøjlen under røret

7



Kontroller at pakningen ligger i sit spor

8



Luk Repaflex ved at trække bøjlen over låsemekanismen til det første spor

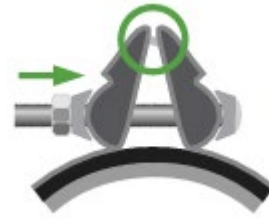
Montageanvisning REPAFLEX bandagemuffe

9



OBS: At Repaflex er korrekt placeret på røret og tryk derefter bøjlen ned til det sidste spor

10



Begynd at skrue Repaflex sammen, start i midten for at sikre at begge "tænder" møder hinanden i deres spor

11



For at sikre den korrekte bespænding, brug gerne en boremaskine, og afslut derefter den sidste bespænding manuelt

12



OBS: Afslut manuelt ved hjælp af en momentnøgle. Tilspændingsmomentet er angivet på hver Repaflex

13



Beskyttelsesfolien er et valgfrit tilbehør som kan anvendes ved særligt aggressive jordforhold

14



Genfyld med jord