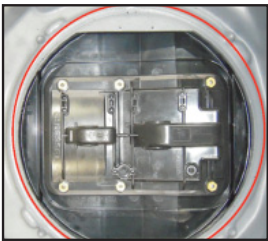


# Beskyttelsesdæksel til PE brønd

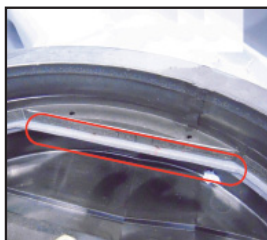
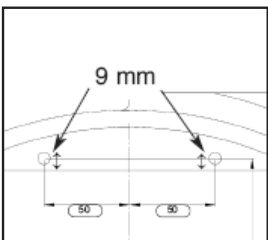
## Montage, betjenings og vedligeholdelsesvejledning

### L 810/11 Beskyttelsesdæksel til PE brønd.

Læs denne vejledning grundigt før montering.



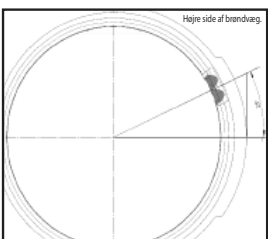
**1.)** Rengør anlægsfladen i brønden, hvor beskyttelsesdækslet skal placeres.



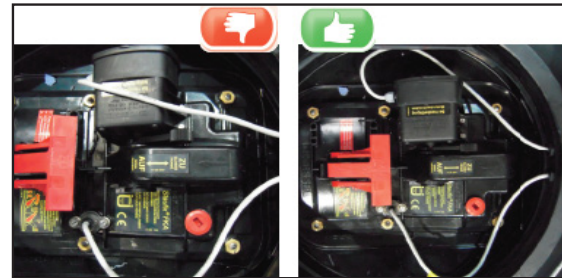
**2.)** Fjern spændebåndet omkring låget og læg begge dele til side. Placer grundskålen således, at de to flader sider passer til brønden. Med et 7mm bor, bores 4 huller i brønden. Placering som i grundskål. Rengør området igen og læg en silikone fuge.



**3.)** Grundskål monteres og fastgøres med de 4 skruer.



**4.)** Ledningen til motoren og sonden føres igennem kabelforskrutningerne og tilspændes omkring ledningerne. Disse føres igennem en beskyttelsesslange for at forhindre rottebid. Ledningerne tilsluttes nu kontrolboxen.



**5.)** HUSK: Før ikke ledningerne tværs over bevægelige dele. Lad ikke ledningerne ligge i store sløjfer på højvandslukkeren.



**6.)** Grundskål monteres og fastgøres med de 4 skruer.

### Beskyttelsesdæksel

Vare nr.

860127



Her

