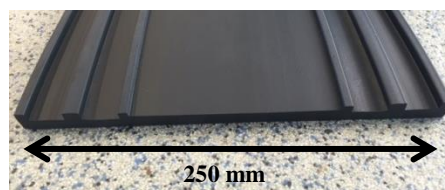


Fernco LDC Specialmanchetter

Til afløbsrør i jord, fremstilles efter kundens ønsker i dim. 300 – 3000 mm.

Er rørenderne med forskellige udv. Diameter monteres et eller flere reduktionsindlæg på det lille rørende for at udligne dimensionsforskellen.

Ved montage er det vigtigt at det foreskrevne moment Nm overholdes på alle spændebolte.



Kan efter ønske leveres med stålsvøb.

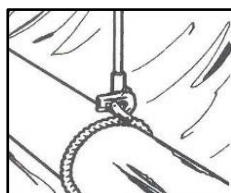


Fig. 1
Fjern den dårlige del af røret. Sørg for at rørenderne er vinkelrette, fri for snavs og grater.



Fig. 2
Spændebåndene løsnes og overgangen monteres på rørenden.

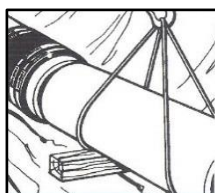


Fig. 3
Den nye rør del tilpasses i længden og lægges på plads. Indstikslængden afmærkes = 1/2 længde af overgang. Rørene kan nu samles.

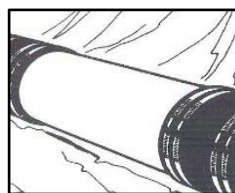


Fig. 4
Overgangen skydes tilbage over samlingen til afmærkningen, som herefter bespændes.



Fig. 5
Ønsker man at anvende ultra rør SKAL indlæg monteres i sporene på ultrarøret således at spændebåndet på koblingen får et glat og fast underlag at tilspænde på.

Bespænding:

Leveres som standard med 20 Nm bespænding men kan leveres med bespænding efter ønske.



7 Nm



12 Nm



20 Nm



25 Nm