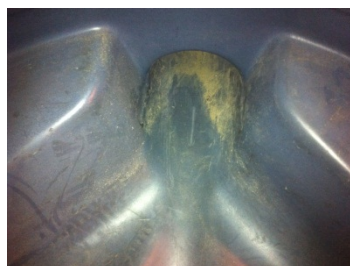
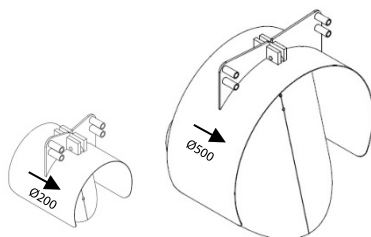


SMART Rottesikring 200-500 mm Montage-, betjenings- og vedligeholdelse manual

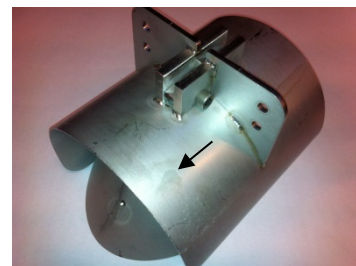
SMART Rottesikring 2 klaps, til montage i adgangsbrønde, fra Ø200-500 mm.
Materiale: Rustfrit syrefast stål. Pat. Pend.



Kontroller og rengør brønden før installation.



Mål rørets indvendige dimension.



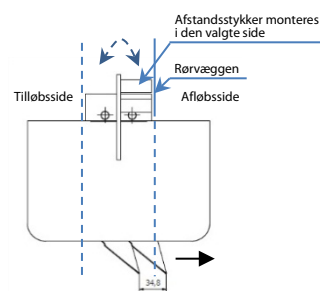
Sæt rottesikringen på plads i røret og marker hvor der skal bores huller i beton væggen. Vær opmærksom på løbs retningen.



Hullerne bores med en 10 mm beton bor og efterfølgende monteres plugs.



Rottesikringen kan nu fastgøres med de medfølgende afstandsstykker og rustfrie bolte.



Kontroller om klapperne åbner let og at afstanden til rørvæggen fra klap er max. 11 mm.



Ø3 mm wire monteres igennem hullerne i klapperne og sikres med låsen. Wiren skal hænge løst men fastgøres i toppen af brønden.



Minimum reduktion af rørets gennemstrøms volumen, pga. rørformede klapper.

Efter endt montage, skylles der fra pågældende toilet 3 gange med 6 stk. toiletpapir. Kontroller flowet i røret.

Fordele:

1. Nem manuel Installation
2. Kan monteres i tilløb og afløbssiden uden at vende klapperne
3. Kan monteres i de fleste brøndtyper fra 1000mm og opetter
4. Minimum modstand pga. klappernes udformning, balance og derved lave vægt.
5. Passer til alle rør materialer
6. Økonomisk pga. sin enkelthed i installation og vedligehold.
7. Den forreste klap låser for rodden, men åbner ved vand flow.