

L 972 Rørgennemføringer til murværk

Rørgennemføringer findes som standard til rørdimension 110 - 125 - 160 og 200mm.

Rørgennemføringer leveres i længder fra 240mm til 400mm som dobbeltmuffeør.

Rørgennemføringer er forsynet med en dobbelt påsvejt indmuringsmanchet som sidder midt på rørgennemføringen.

Overalt hvor der føres rør igennem vægge, gulve og murværk forhindrer L 972 rørgennemføringer indtrængende fugt.



L 972 Rørgennemføringer til murværk

VVS nummer	Type	Udvendig rørdimension mm	Bredde på murværk mm
192725.110	100/240	110	240
192725.112	100/250	110	250
192725.114	100/300	110	300
192725.116	100/365	110	365
192725.118	100/400	110	400
192725.120	125/240	125	240
192725.122	125/250	125	250
192725.124	125/300	125	300
192725.126	125/365	125	365
192725.128	125/400	125	400
192725.160	150/240	160	240
192725.162	150/250	160	250
192725.164	150/300	160	300
192725.166	150/365	160	365
192725.168	150/400	160	400
192725.204	200/300	200	300
192725.206	200/365	200	365
192725.208	200/400	200	400

L 972 Rørgennemføringer til gulve

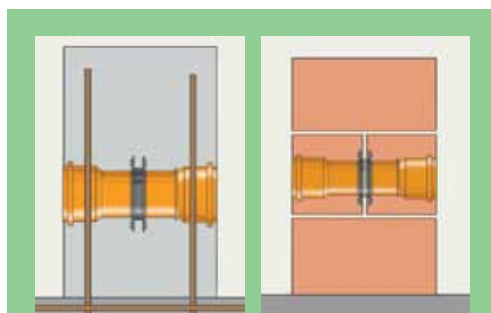
Rørgennemføringer findes som standard til rørdimension 110 - 125 - 160 og 200mm.

Rørgennemføringer leveres som et 0,5m plastrør med en muffe.

Rørgennemføringer er forsynet med en dobbelt påsvejt indmuringsmanchet.

L 972 Rørgennemføringer til gulve

VVS nummer	Type	Udvendig rørdimension mm	Bredde på murværk mm
192726.110	100/500	110	500
192726.125	125/500	125	500
192726.160	150/500	160	500
192726.200	200/500	200	500



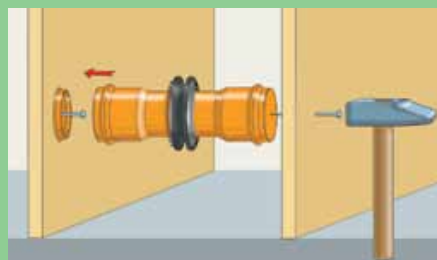
Tekniske data

Vejrbestandighed	god
Ozonbestandighed	god
Syre og base bestandighed	god
Temperatur bestandighed	-30 til + 80 gr.C
Brudstyrke	>300%
Trækstabilitet	>5 N/mm ²



BESTIL:

Rørgennemføringer efter murværkets bredde. Hver rørgennemføring leveres med to tætningsringe og to endpropper som vist på foto.



Rørgennemføringer
Montage, betjenings og vedligeholdelsesvejledning