

Flexseal sadelgrenrør med rustfrit svøb.

Læs vejledningen grundigt inden montagen

1. Hovedledningen, hvor tilslutningen skal foretages, fritlægges hele vejen rundt.

2. Den medleverede tætningsplade (A) anvendes som skabelon. Placer skabelonen i den ønskede position på røret og mærk hullet op med en sprit tuds. (Husk: tilslutningen 45 gr. skal vende i løbs retning).

3. Hullet skæres eller bores ud efter markeringen.

4. Rørets overflade skal altid være glat og ren.

5. Placer tætningspladen (A) og sadlen (B) over hullet på røret. Kontroller at hullet i røret/tætningspladen og sadlen sidder korrekt ud for hinanden.

6. Ved montage på PE trækrør (styret underboring) anvendes altid Betonit tætningsbånd imellem rør og gummipladen. Betonitten udvides ved fugtpåvirkning og udfylder derved de langsgående riller der opstår når man trækker røret igennem jorden.

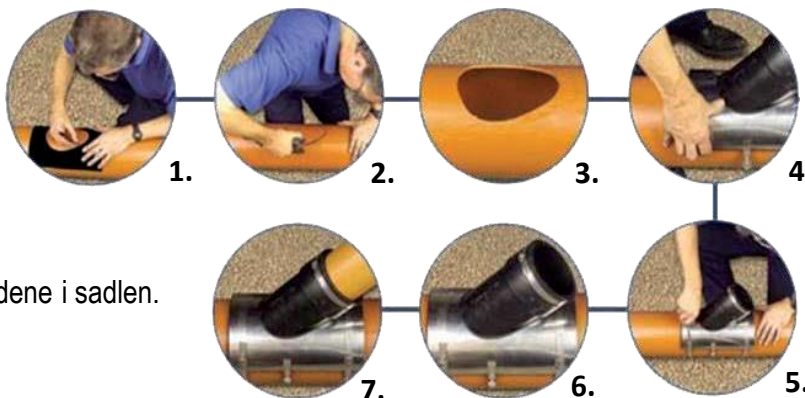
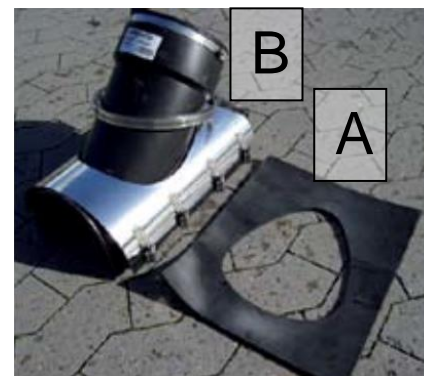
7. Spændebåndene monteres i den ene side af sadlen, føres rundt om røret, og monteres nu i den anden side af sadlen. Til spænd båndene let i begge sider og kontroller at tætningspladen, sadlen og det rustfrie svøb sidder korrekt, før alle spændebånd til spændes helt.

8. For sadler med 110 mm stiktilslutning spændes sadlen med 10Nm og for sadler med 160 mm stikslutninger spændes sadlen med 13Nm

9. Stiktilslutningeren spændes med 6Nm

10. Før tildækning efterspændes alle spændebåndene i sadlen.

11. Ved montage på plastrør og strømpeforeriger, skal sadelgrenrøret altid omstøbes med 100 mm jordfugtig beton for at bevare ringstivheden i røret.



| VVS Nr. | Dim. Udvendig hovedledning | Vinkel | Tilslutning mm |
|-----------|----------------------------|--------|----------------|
| 192770109 | 160 - 400 mm. | 45° | 110 mm. |
| 192770159 | 200 - 400 mm. | 45° | 160 mm. |
| 192770199 | 300 - 600 mm. | 45° | 200 mm. |
| 192770110 | 160 - 400 mm. | 90° | 110 mm. |
| 192770160 | 200 - 400 mm. | 90° | 160 mm. |

Der anvendes flg. værktøj.

- Momentnøgle med 8mm top
- sprittus
- stiksav eller hulsav.

