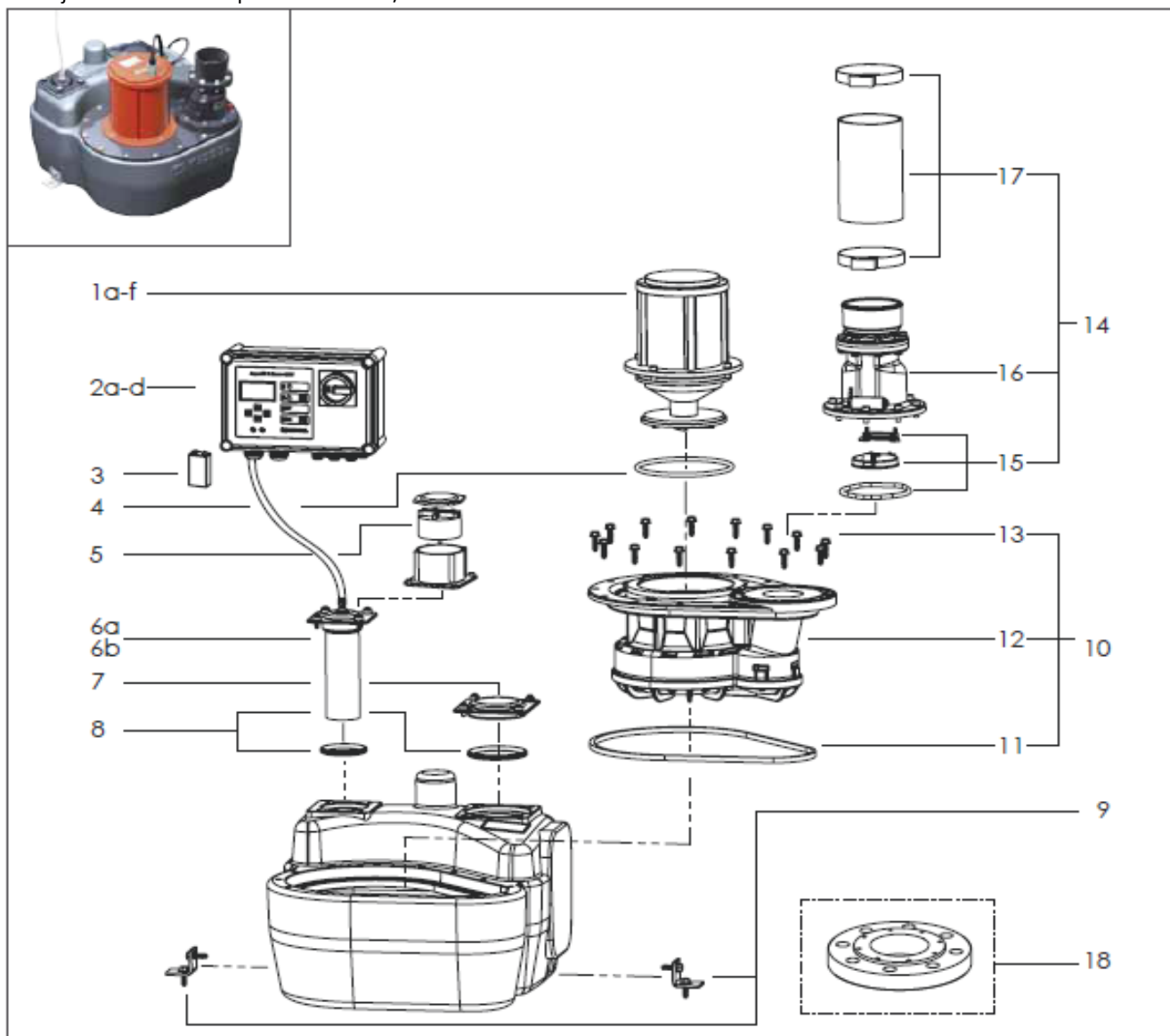


# Aqualift F Mono

Over jord installation. Op til model år 03/2013



KESSEL

Pos.	Beskrivelse	Prod.nr.	Pos.	Beskrivelse	Prod.nr.
<b>1</b>	<b>Motor</b>		<b>6</b>	<b>Trykrør</b>	
<b>1a</b>	Motor 230 V, SPF 1400, 1,1 kW	101300525	<b>6a</b>	Trykrør m.10m kabel, op til 12/2009	101300534
<b>1b</b>	Motor 400 V, SPF 1500 S3	101300461	<b>6b</b>	Trykrør m. 5m kabel, op til 01/2010	101300535
<b>1c</b>	Motor 400 V, SPF 3000 S3	101300463	<b>7</b>	Adgangs dæksel	101300536
<b>1d</b>	Motor 230V, 1,1kW	101300526	<b>8</b>	Pakningssæt	101300537
<b>1e</b>	Motor 400V, SPF 1500 S3 1,1kW,	101300527	<b>9</b>	Fastgørelses beslag med skruer (2 x)	101300538
<b>1f</b>	Motor 400V, 2,2kW,	På bestilling	<b>10</b>	Pumpehus udskiftning sæt fra modelår 03/2003	101300539
<b>2</b>	<b>Kontrolboks</b>		<b>11</b>	Pumpehus pakning	101300540
<b>2a</b>	Kontrolboks Komfort 400V SPF 1500	101300529	<b>12</b>	Pumpehus, fra modelår 03/2003	101300541
<b>2b</b>	Kontrolboks Komfort 400V SPF 3000	101300530	<b>13</b>	Skrue sæt (14 x)	101300542
<b>2c</b>	Kontrolboks Aqualift F 230V 1,1kW	101300531	<b>14</b>	Kontraktap udskiftning sæt Ø 110	101300543
<b>2d</b>	Kontrolboks Aqualift F 230V 1,1kW	101300532	<b>15</b>	Kontraktap og rullering	101300544
<b>3</b>	Batteri E-Blok 9V	100300410	<b>16</b>	Kontraktap hus, enkelt system	101300545
<b>4</b>	Pakning til motor SPF 1400-4500	101300465	<b>17</b>	Fleksible gummislangemuffe Ø110	100301168
<b>5</b>	Mono pres skærm inkl. pakning op til modelår 12/2009	101300533	<b>18</b>	Adapterplade standard flange	På bestilling